

## Leitbild Regionaler Naturpark Pfyf-Finges

### Ziele

Wir stehen für eine **enkeltaugliche, innovative Entwicklung** unserer Region durch:

- **Erhaltung und Aufwertung** unserer einmaligen, herausragenden und intakten Natur- und Kulturlandschaft, die als Lebens- und Erlebnisraum wesentlich zum Wohlbefinden der Menschen beiträgt;
- **Stärkung und Förderung** einer nachhaltigen Regionalwirtschaft, welche ihre lokalen Ressourcen schonend nutzt und daraus qualitativ hochstehende Produkte erzeugt;
- **Sensibilisierung und Bildung** zu Landschafts-, Umwelt- und Kulturthemen.

Entscheidend für die Zielerreichung ist eine **starke Identifikation der Bevölkerung mit dem Naturpark**. Durch den Einbezug und das aktive Engagement seiner BewohnerInnen wird der Naturpark «belebt».

### Rollen

Als **regionale Plattform** erarbeitet, begleitet und vernetzt der Naturpark lokale Projekte im Bereich der nachhaltigen Entwicklung. Die Geschäftsstelle des Naturparks arbeitet:

- primär im **Projektaufbau** und der **Unterstützung** von privaten und öffentlichen Initiativen;
- sekundär – wo alternative, regionale Strukturen fehlen – in der Umsetzung von Projekten, vor allem durch **kommunikative und koordinierende Leistungen**.

Als zweisprachiger Naturpark bauen wir Brücken zwischen Kulturen, Sprachen und Menschen, indem wir **Natur & Landschaft als Basis für den Dialog** nutzen.

### Werte

In unserem täglichen Handeln lassen wir uns von folgenden Werten und Prinzipien leiten:

- **Respekt**
- **Vernetzung**
- **Vertrauen**
- **Engagement**
- **Qualität**

### Schlüsselakteure

Die generierten Mehrwerte für unsere Region erarbeiten wir zusammen mit und für folgende, zentralen Akteure:

Naturpark-Verein  
(Vorstand, Mitglieder)

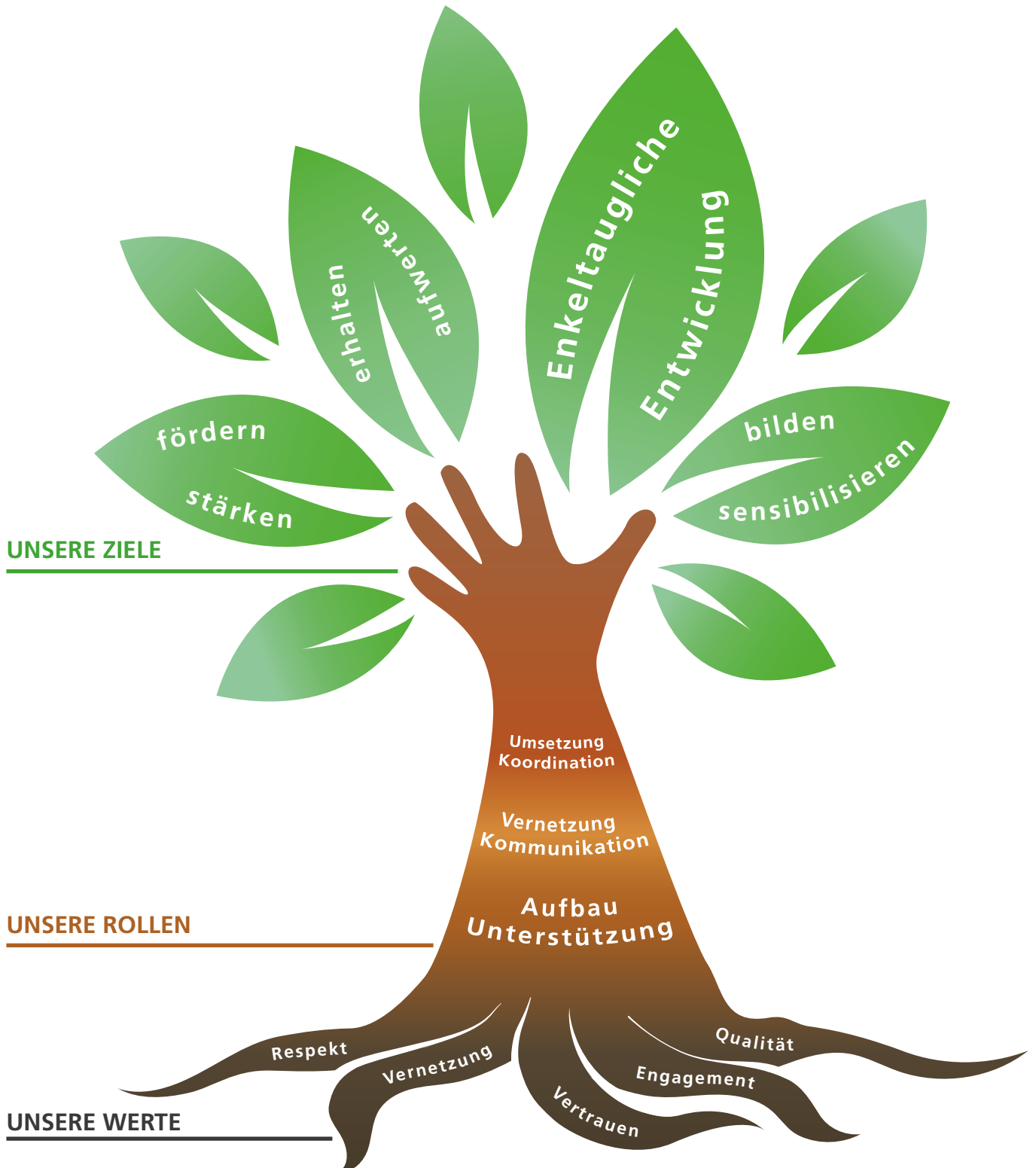
Partner (Unternehmen,  
Schulen, Institutionen)

Mitgliedsgemeinden /  
Naturpark-Bevölkerung

Netzwerk Schweizer  
Pärke

Als Naturpark von nationaler Bedeutung wird der Naturpark Pfyf-Finges von der öffentlichen Hand unterstützt und begleitet – im Rahmen von Programmvereinbarungen zwischen **Bund (BAFU) und Kanton Wallis (DWFL)**.

## Leitbild Regionaler Naturpark Pfyng-Finges



Salgesch, August 2019